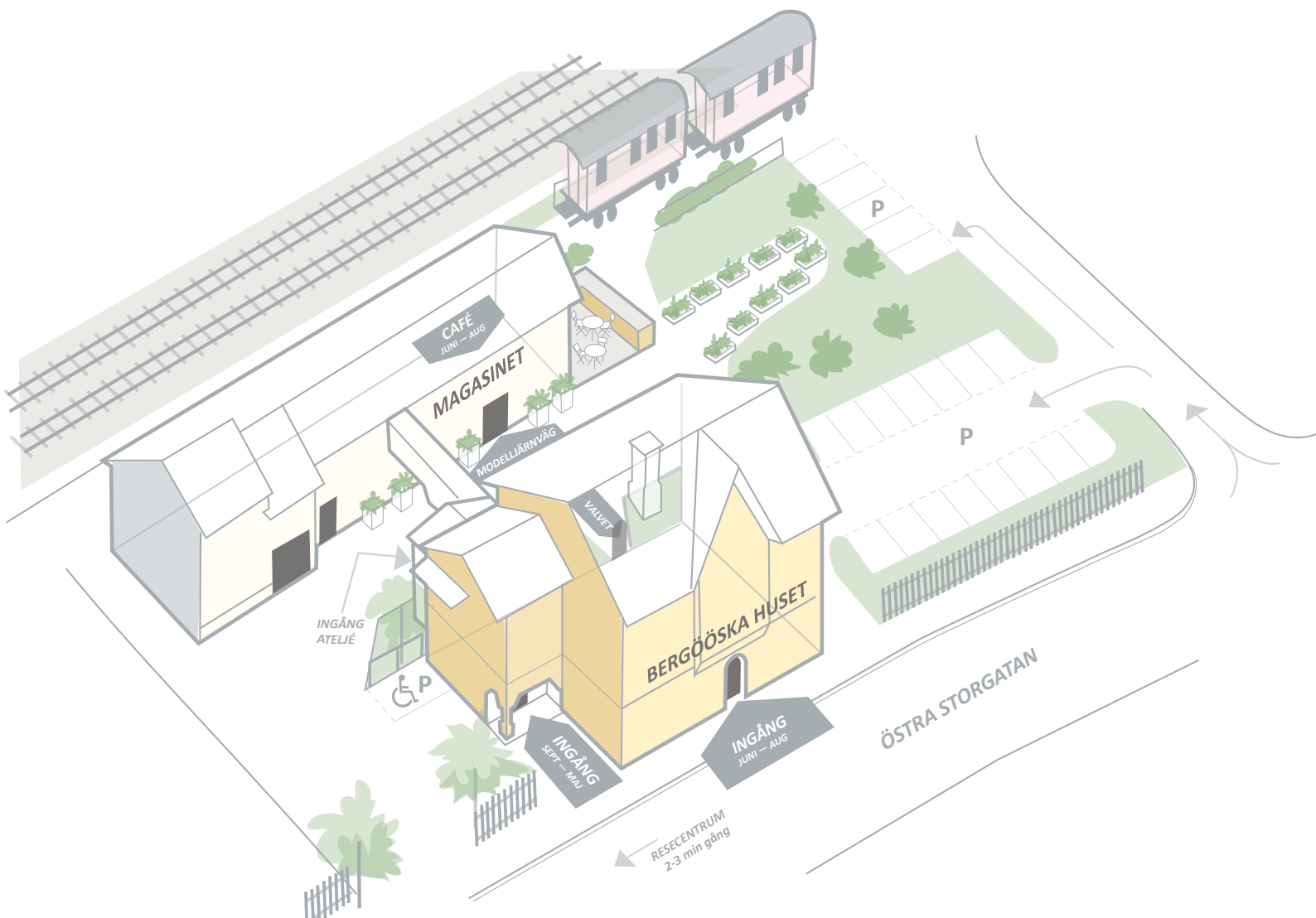


# Välkommen till Bergöös

I denna folder får du en överblick över Bergöös alla avdelningar samt information om parkering, tillgänglighet, in- och utgångar med mera. Området ligger centralt i Hallsberg med tre minuters gångavstånd till tågstationen. Bergöös ägs av Hallsbergs kommun.



## BERGÖÖSKA HUSET

Markplan framsidan: Hallsbergs konsthall, sommarutställning #ingenlitenlort  
1 trappa upp: Bergöövåningen  
Markplan baksidan: Valvet - fest-/möteslokal

## MAGASINET

Bottenplan: Café, barnhörna, försäljning  
Övervåning: Hallsbergs Modelljärnväg

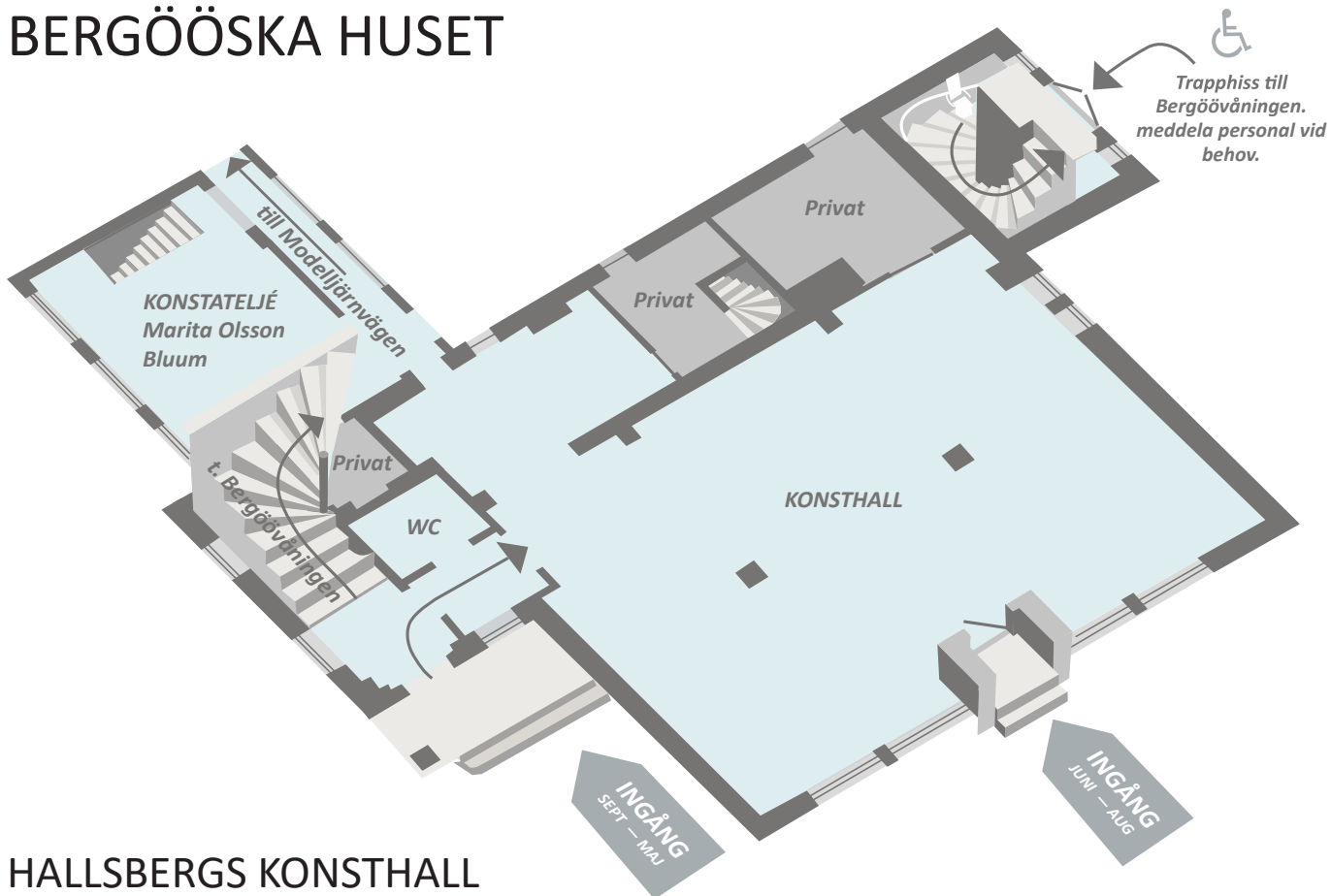
## TRÄDGÅRDEN

Välkommen att strosa runt i den lilla trädgården eller fika på altanen sommartid. För artlista se [www.hallsberg.se/bergoos](http://www.hallsberg.se/bergoos)



HALLSBERGS  
KOMMUN

# BERGÖÖSKA HUSET

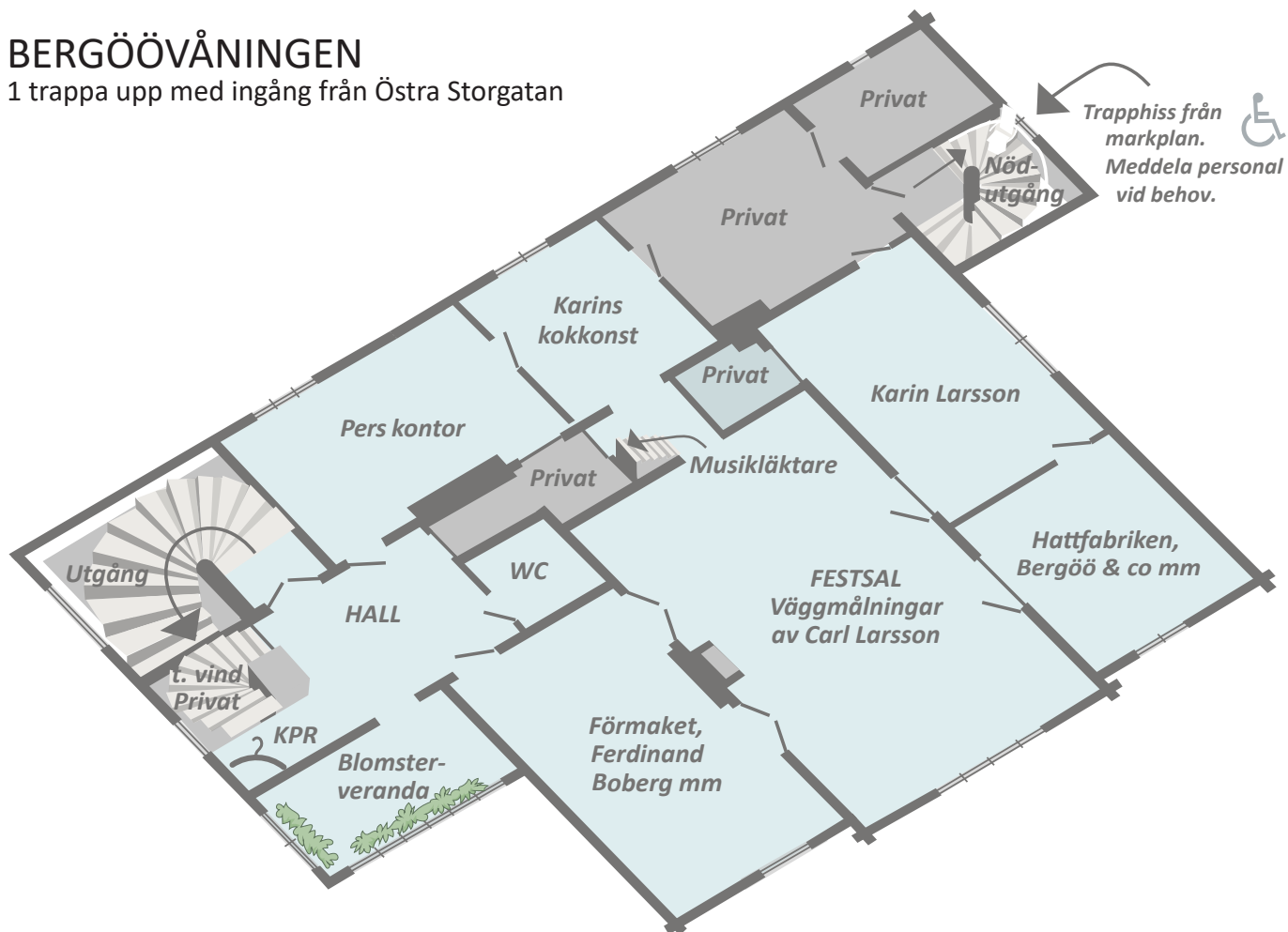


## HALLSBERGS KONSTHALL

Entréplan med ingång från Östra Storgatan

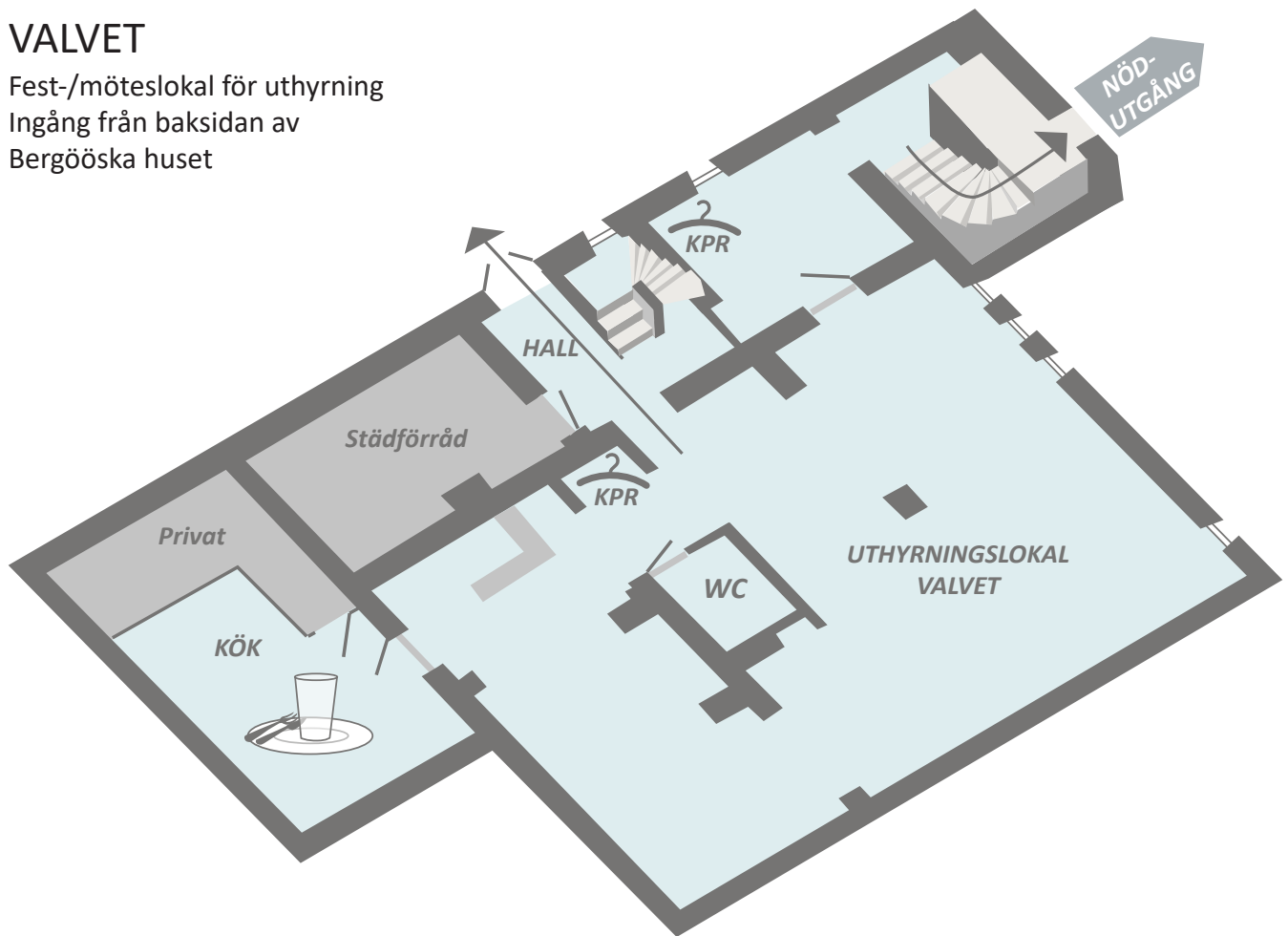
## BERGÖÖVÅNINGEN

1 trappa upp med ingång från Östra Storgatan



## VALVET

Fest-/möteslokal för uthyrning  
Ingång från baksidan av  
Bergööska huset



## HALLSBERGS KONSTHALL

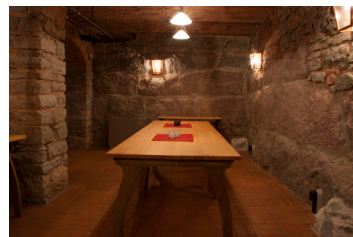
På bottenplan i Bergööska huset ligger Hallsbergs konsthall. September - maj arrangerar Hallsbergs Bild- & Konstförening konstutställningar i konsthallen - [artworks.se/gallerier/hallsbergskonsthall](http://artworks.se/gallerier/hallsbergskonsthall)  
Under sommaren (juni-augusti) anordnar Hallsbergs kommun varje år en sommarutställning.  
I anslutning till konsthallen har Marita Olsson Bluum sin konstateljé.

## BERGÖÖVÅNINGEN

Bergöövåningen består av flera mindre rum med olika teman och en stor festsal med väggmålningar av Carl Larsson och originalkonst av Karin (född Bergöö) Larsson. Här får du veta mer om Karin Larssons liv, och hur hennes konstnärliga skapande tog sig olika uttryck. Det finns också info om arkitekten Ferdinand Boberg och Elise Sahlqvists hattfabrik. Bergöövåningen är öppen sommartid och vissa tillfällen under året - se [www.hallsberg.se/bergoos](http://www.hallsberg.se/bergoos) för öppettider. Det går också bra att boka en guidad visning året runt.

## VALVET

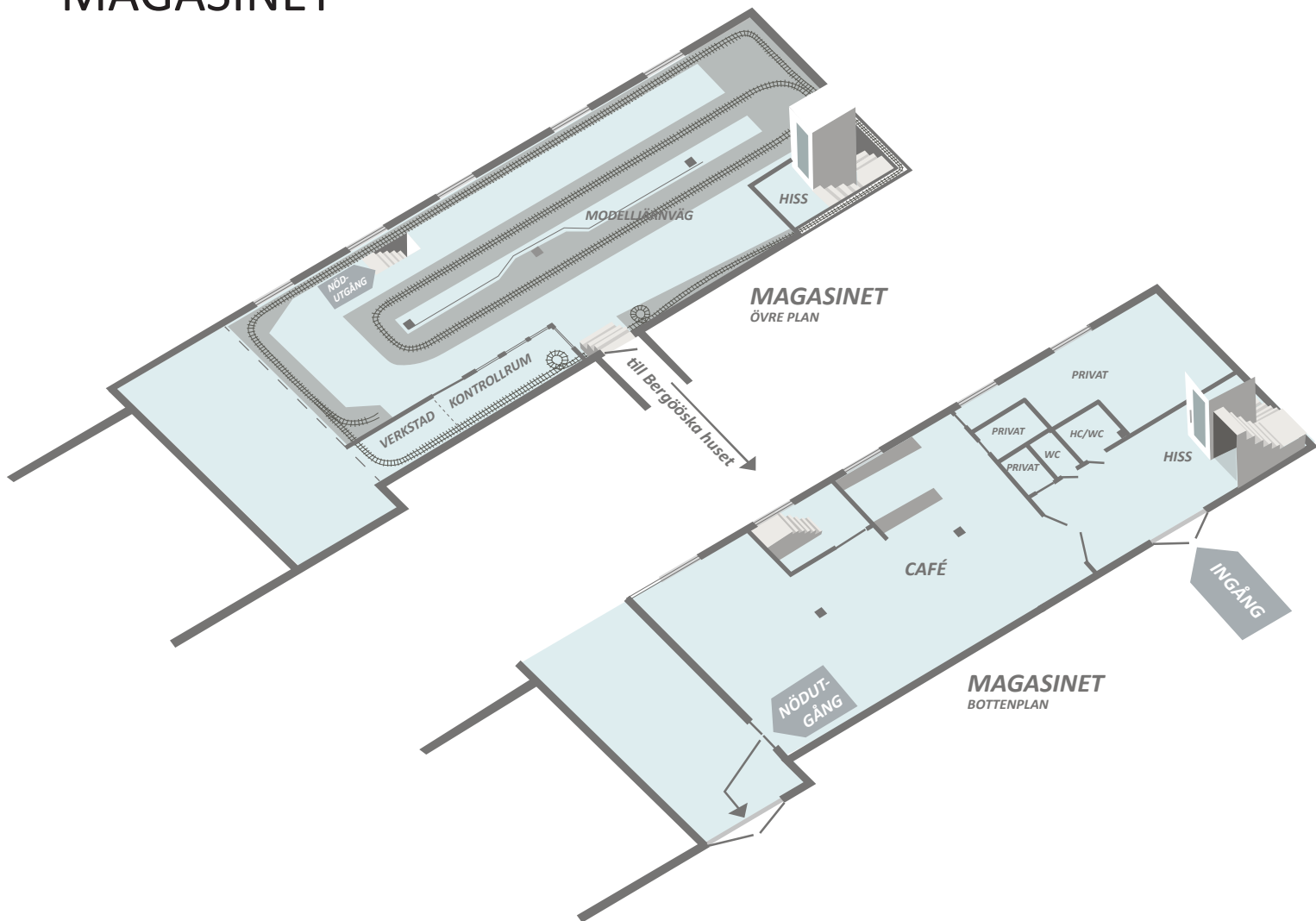
I husets källarplan finns en mysig lokal för uthyrning. Lokalen lämpar sig för möten och fester upp till 50 personer. Köket har inga tillagningsmöjligheter, men är i övrigt fullt utrustat.



BOKA GUIDNING I BERGÖÖVÅNINGEN / HYRA VALVET

Kontakta Kulturavdelningen: [kultur.forening@hallsberg.se](mailto:kultur.forening@hallsberg.se) eller 0582-68 50 00.

# MAGASINET



## HALLSBERGS MODELLJÄRNVÄG

I anslutning till Bergööska huset, på baksidan mot järnvägen, ligger Magasinet. På övre plan finns Hallsbergs Modelljärnväg.

## BOKA VISNING AV MODELLJÄRNVÄGEN

Kontakta Hallsbergs modelljärnvägsförening direkt för bokning: [www.hallsbergs-mjf.com](http://www.hallsbergs-mjf.com)

Det går också bra att boka via Hallsbergs kommun: [kultur.forening@hallsberg.se](mailto:kultur.forening@hallsberg.se) eller 0582-68 50 00.

## TILLGÄNGLIGHET

Bergöös är till stora delar tillgänglighetsanpassat. Det finns en trapphiss i Bergööska huset från markplan upp till Bergöövåningen. Det finns också en rullstol som kan lånas vid behov. Väster om Bergööska huset finns en handikapparkering (se kartan på framsidan). I Magasinet finns hiss upp till Modelljärnvägen. Meddela oss gärna i förväg eller personalen på plats, om du behöver använda trapphissen eller har andra behov.

## MER INFORMATION

[www.hallsberg.se/bergooos](http://www.hallsberg.se/bergooos)

[kultur.forening@hallsberg.se](mailto:kultur.forening@hallsberg.se)

0582-68 50 00



**HALLSBERGS  
KOMMUN**